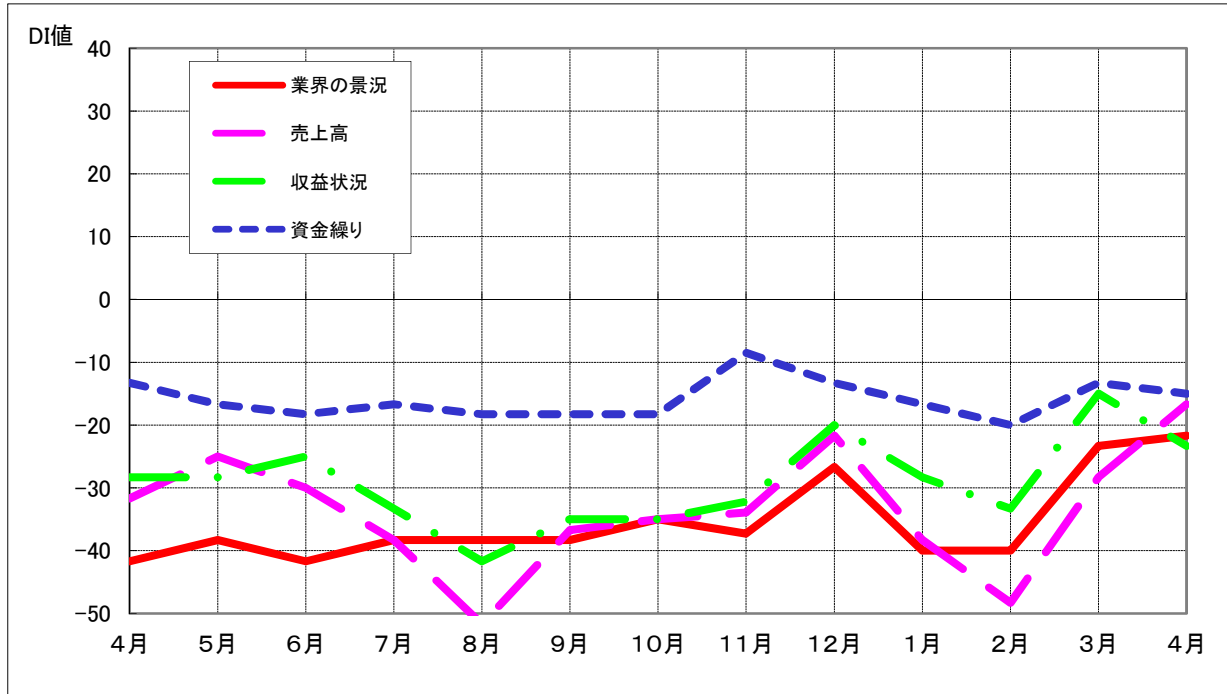


業界の景気動向(前年同月比)全業種DI値 平成28年4月～平成29年4月

単位:ポイント



	H28					H29							
	4月	5月	6月	7月	8月	9月	10月	11月	12月	1月	2月	3月	4月
業界の景況	-41.7	-38.3	-41.7	-38.3	-38.3	-38.3	-35.0	-37.3	-26.7	-40.0	-40.0	-23.3	-21.7
売上高	-31.7	-25.0	-30.0	-38.3	-51.7	-36.7	-35.0	-33.9	-21.7	-38.3	-48.3	-28.3	-16.7
収益状況	-28.3	-28.3	-25.0	-33.3	-41.7	-35.0	-35.0	-32.2	-20.0	-28.3	-33.3	-15.0	-23.3
資金繰り	-13.3	-16.7	-18.3	-16.7	-18.3	-18.3	-18.3	-8.5	-13.3	-16.7	-20.0	-13.3	-15.0

4月のDI値は前月と比べ、2項目改善、2項目悪化であった。「業界の景況」DI値は、1.6ポイント、「売上高」DI値は11.6ポイントそれぞれ改善、「収益状況」DI値は8.3ポイント、「資金繰り」DI値は1.7ポイントそれぞれ悪化した。前年同月比でみると3項目で改善、1項目で悪化であった。「業界の景況」DI値は、20ポイント、「売上高」DI値は15ポイント、「収益状況」DI値は5ポイントそれぞれ改善、「資金繰り」DI値は1.7ポイント悪化であった。連絡員からは売り上げの低迷、停滞といった報告がよせられており、先行きの不透明感が感じられる。

組合の特記事項では、米菓製造業ではじゃがいもの不作の影響でポテトチップスの不足に伴い需要増加の動きが見られる。また縫製業関係も国内生産回帰で受注の好転の動きが見られる。非製造業では気候の影響で人出の少なさ、売上の減少、工事量の減少といった報告が出ている。