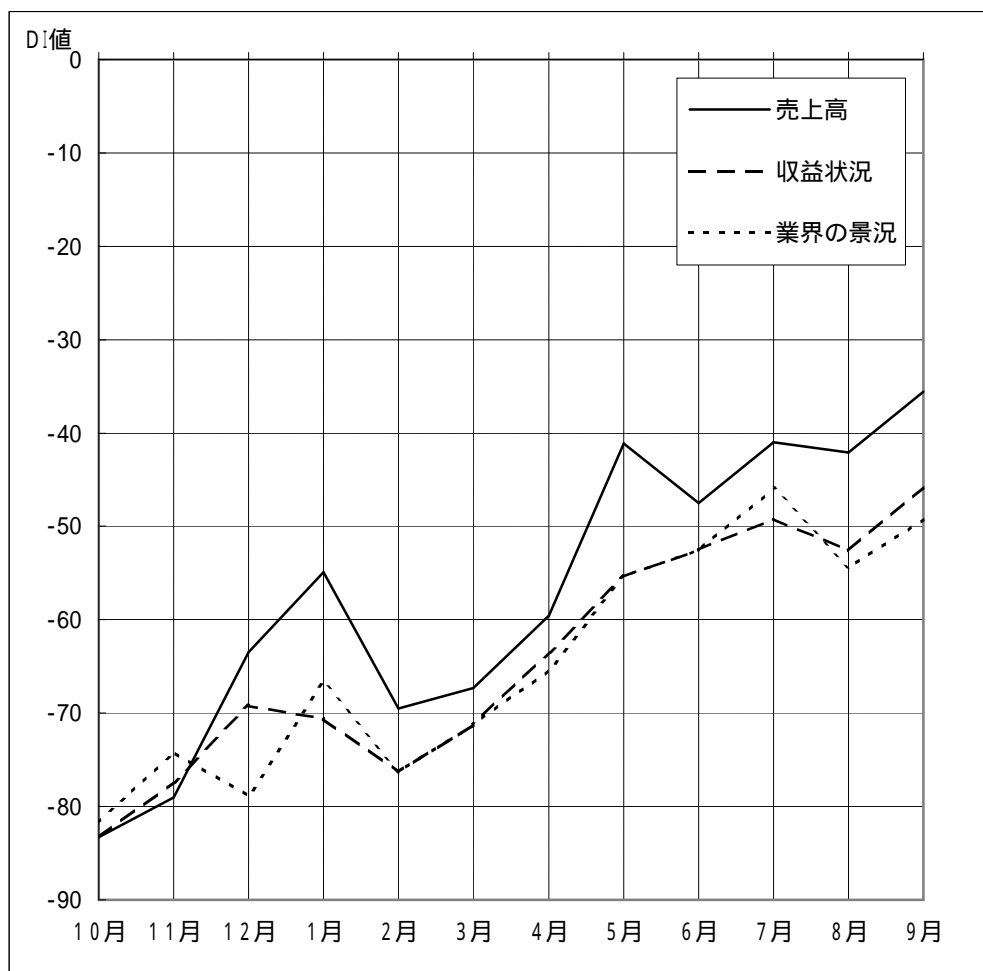


## 業界の景気動向(前年同月比)全業種DI値 平成10年10月～平成11年9月

単位:ポイント



	10月	11月	12月	1月	2月	3月	4月	5月	6月	7月	8月	9月
売上高	-83.3	-79.0	-63.5	-54.9	-69.5	-67.3	-59.6	-41.1	-47.5	-41.0	-42.1	-35.6
収益状況	-83.3	-77.4	-69.2	-70.6	-76.3	-71.2	-63.5	-55.4	-52.5	-49.2	-52.6	-45.8
業界の景況	-81.7	-74.2	-78.8	-66.7	-76.3	-71.2	-65.4	-55.4	-52.5	-45.9	-54.4	-49.2