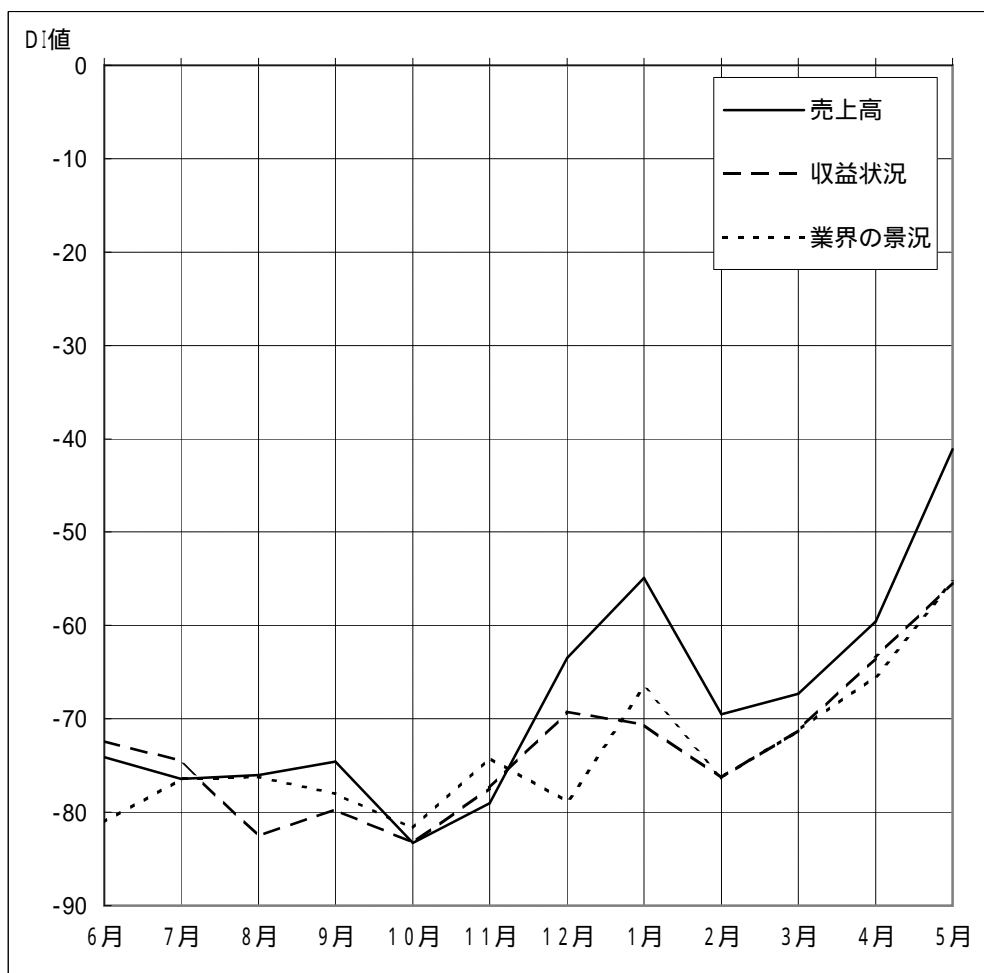


業界の景気動向(前年同月比)全業種DI値
平成10年6月～平成11年5月

単位:ポイント



| | 6月 | 7月 | 8月 | 9月 | 10月 | 11月 | 12月 | 1月 | 2月 | 3月 | 4月 | 5月 |
|-------|-------|-------|-------|-------|-------|-------|-------|-------|-------|-------|-------|-------|
| 売上高 | -74.1 | -76.4 | -76.0 | -74.6 | -83.3 | -79.0 | -63.5 | -54.9 | -69.5 | -67.3 | -59.6 | -41.1 |
| 収益状況 | -72.4 | -74.5 | -82.5 | -79.7 | -83.3 | -77.4 | -69.2 | -70.6 | -76.3 | -71.2 | -63.5 | -55.4 |
| 業界の景況 | -81.0 | -76.4 | -76.2 | -78.0 | -81.7 | -74.2 | -78.8 | -66.7 | -76.3 | -71.2 | -65.4 | -55.4 |