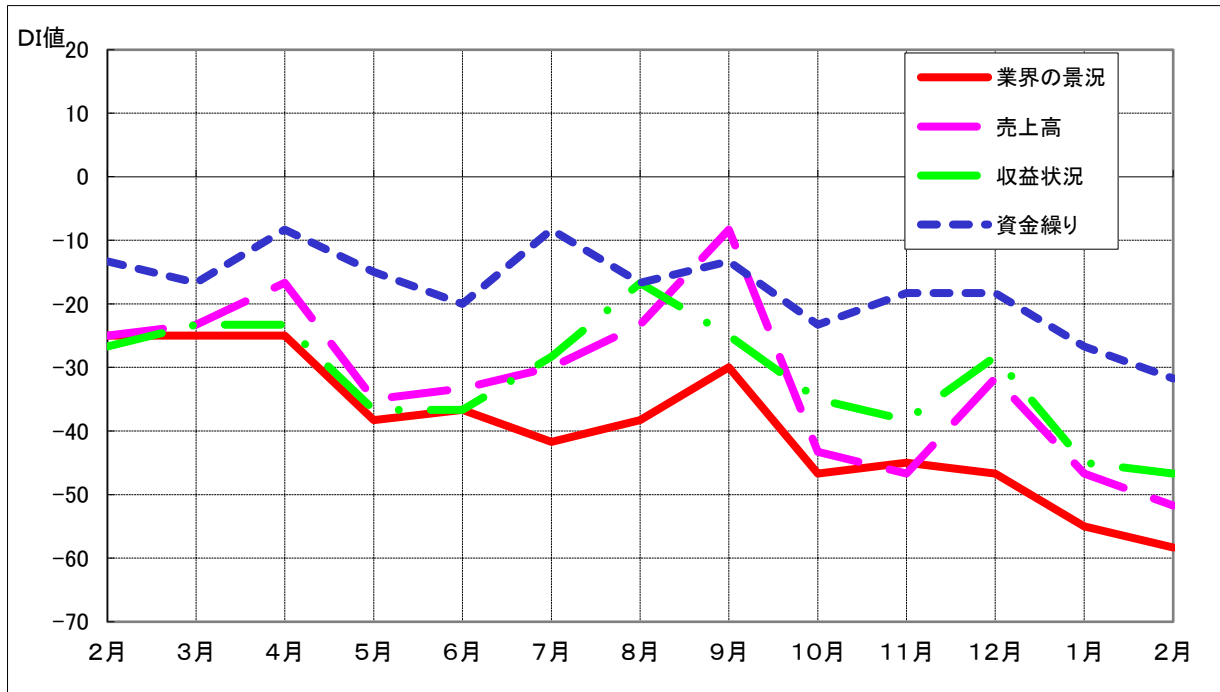


業界の景気動向(前年同月比)全業種DI値 平成31年2月～令和2年2月

単位:ポイント



	H31		R1					R2					
	2月	3月	4月	5月	6月	7月	8月	9月	10月	11月	12月	1月	2月
業界の景況	-25.0	-25.0	-25.0	-38.3	-36.7	-41.7	-38.3	-30.0	-46.7	-45.0	-46.7	-55.0	-58.3
売上高	-25.0	-23.3	-16.7	-35.0	-33.3	-30.0	-23.3	-8.3	-43.3	-46.7	-31.7	-46.7	-51.7
収益状況	-26.7	-23.3	-23.3	-36.7	-36.7	-28.3	-16.7	-25.0	-35.0	-38.3	-28.3	-45.0	-46.7
資金繰り	-13.3	-16.7	-8.3	-15.0	-20.0	-8.3	-16.7	-13.3	-23.3	-18.3	-18.3	-26.7	-31.7

2月のDI値は前月比でみると、2ヶ月連続全項目で悪化した。「業界の景況」DI値は3.3ポイント、「売上高」DI値は5ポイント、「収益状況」DI値は1.7ポイント、「資金繰り」DI値は5ポイント、それぞれ悪化となった。また、前年同月比でみると、5ヶ月連続で全項目で悪化しており、「業界の景況」DI値は33.3ポイント、「売上高」DI値は26.7ポイント、「収益状況」DI値は20ポイント、「資金繰り」DI値は18.4ポイントそれぞれ悪化となった。

連絡員からの報告は、業種問わず新型コロナウイルスの影響に関するものが中心となった。特に、製造業においては中国等からの原材料・部品の入荷停止の打撃、非製造業においてはイベント・会合の中止といった国内での各種自粛策による需要・売上・客足減少の声が目立った。今後の影響拡大を不安視する声が聞かれ、来月以降の報告も注視する必要がある。

組合からの特記事項としては、新型コロナウイルスの影響により、ハウスウェア・作業工具・機械器具製造業で、中国等から原材料・部品の入荷の滞っているとのこと。その一方で、漬物製造業からは、日持ちのする加工食品需要・感染予防食材需要が急激に高まっているとの報告もあった。また消費の低迷が続いている中で、一般乗用旅客自動車運送業では街中の人出減少によりタクシー需要が一層低下しているほか、菓子製造業・商店街・専門料理店などでは会合等キャンセルにより売上・客足が減少が顕著である。