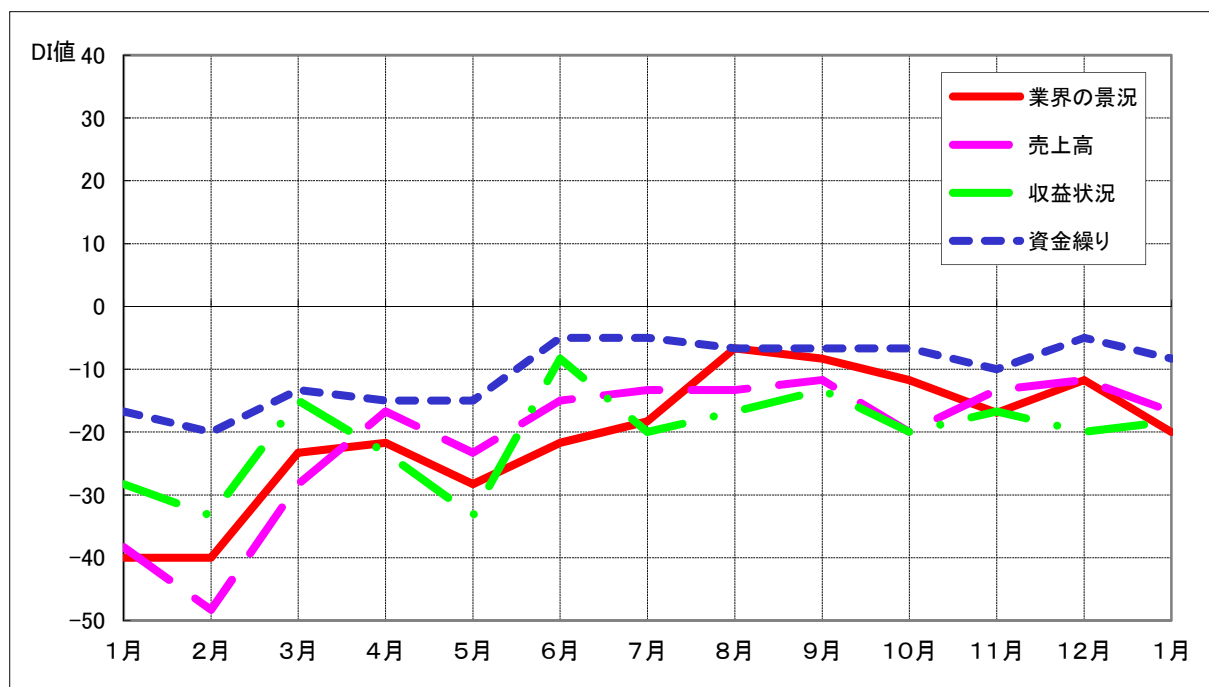


## 業界の景気動向(前年同月比)全業種DI値 平成29年1月～平成30年1月

単位:ポイント



	H29												H30
	1月	2月	3月	4月	5月	6月	7月	8月	9月	10月	11月	12月	1月
業界の景況	-40.0	-40.0	-23.3	-21.7	-28.3	-21.7	-18.3	-6.7	-8.3	-11.7	-16.9	-11.7	-20.0
売上高	-38.3	-48.3	-28.3	-16.7	-23.3	-15.0	-13.3	-13.3	-11.7	-20.0	-13.3	-11.7	-16.7
収益状況	-28.3	-33.3	-15.0	-23.3	-33.3	-8.3	-20.0	-16.7	-13.3	-20.0	-16.7	-20.0	-18.3
資金繰り	-16.7	-20.0	-13.3	-15.0	-15.0	-5.0	-5.0	-6.7	-6.7	-6.7	-10.0	-5.0	-8.3

1月のDI値は前月と比べ、1項目改善、3項目悪化であった。「収益状況」DI値は1.7ポイント改善、「業界の景況」DI値は8.3ポイント、「売上高」DI値は5ポイント、「資金繰り」DI値は3.3ポイントそれぞれ悪化した。前年同月比でみると全項目で改善し、「業界の景況」DI値は20ポイント、「売上高」DI値は21.6ポイント、「資金繰り」DI値は10ポイント、「収益状況」DI値は8.4ポイントそれぞれ改善した。今月は製造業、非製造業問わず大雪の影響が出ているという報告が多く寄せられた。

組合からの特記事項では、製造業では縫製業、ハウスウェア製造業、作業工具製造業、一般機器製造業等で受注、販売の増加との声が寄せられているが、一方で降雪で客足が遠のいた菓子製造業や季節柄受注が少ない生コン製造業では受注、売上の減少との報告が寄せられている。非製造業では、全般的に大雪の影響が大きく、小売業、商店街、サービス業では来店者の減少、旅館ではキャンセルも出ているとの報告が寄せられている。