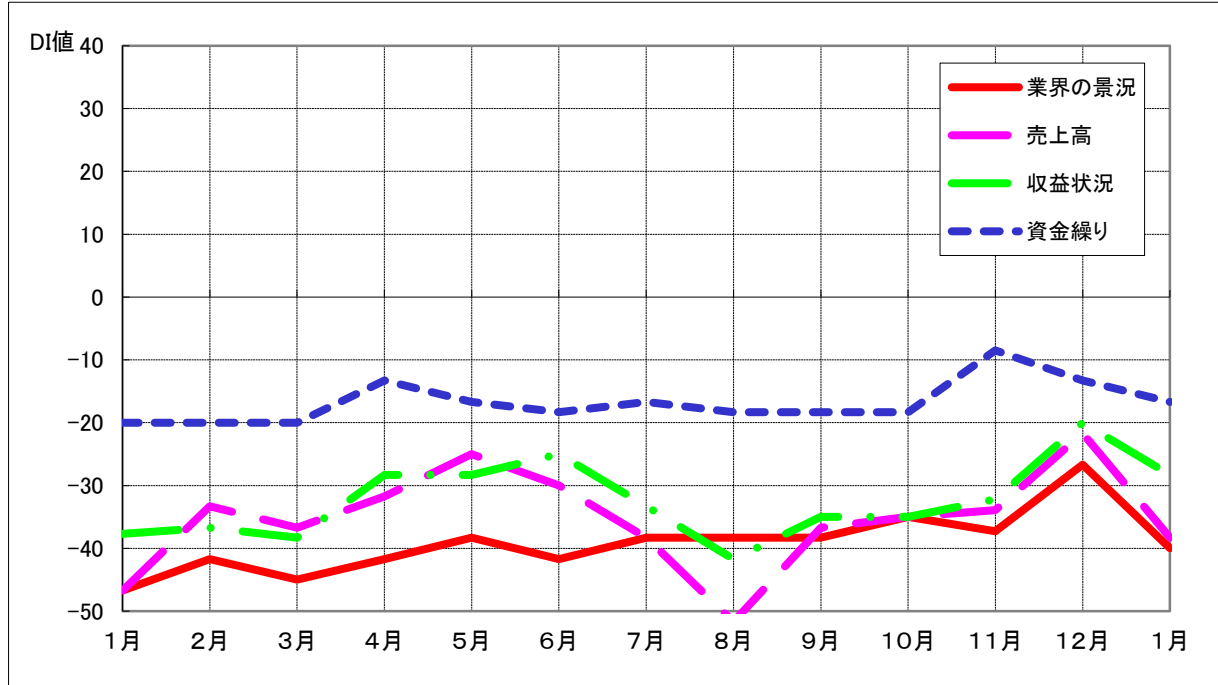


業界の景気動向(前年同月比)全業種DI値 平成28年1月～平成29年1月

単位:ポイント



| | H28 | | | | | | | | | | | | H29 |
|-------|-------|-------|-------|-------|-------|-------|-------|-------|-------|-------|-------|-------|-------|
| | 1月 | 2月 | 3月 | 4月 | 5月 | 6月 | 7月 | 8月 | 9月 | 10月 | 11月 | 12月 | 1月 |
| 業界の景況 | -46.7 | -41.7 | -45.0 | -41.7 | -38.3 | -41.7 | -38.3 | -38.3 | -38.3 | -35.0 | -37.3 | -26.7 | -40.0 |
| 売上高 | -46.7 | -33.3 | -36.7 | -31.7 | -25.0 | -30.0 | -38.3 | -51.7 | -36.7 | -35.0 | -33.9 | -21.7 | -38.3 |
| 収益状況 | -37.7 | -36.7 | -38.3 | -28.3 | -28.3 | -25.0 | -33.3 | -41.7 | -35.0 | -35.0 | -32.2 | -20.0 | -28.3 |
| 資金繰り | -20.0 | -20.0 | -20.0 | -13.3 | -16.7 | -18.3 | -16.7 | -18.3 | -18.3 | -18.3 | -8.5 | -13.3 | -16.7 |

1月のDI値は前月と比べ、全項目悪化した。「業界の景況」DI値は13.3ポイント、「売上高」DI値は16.6ポイント、「収益状況」DI値は8.3ポイント、「資金繰り」DI値は3.4ポイント悪化した。前年同月と比べると、全項目が改善した。「業界の景況」DI値は6.7ポイント、「売上高」DI値は8.4ポイント、「収益状況」DI値は9.4ポイント、「資金繰り」DI値は3.3ポイント改善した。全DI値が対前年同月比で改善の傾向にあるものの、全DI値が対前月比で悪化していることから、景気回復の実感はなく、依然厳しい状況である。

○組合の特記事項からは、製造業では、ハウスウエア業から、受注は堅調な動きとなっているが、研磨職人の不足が生産のネックになっており、生産性向上のため機械設備の導入を検討される先が散見される、との報告が出ている。非製造業では、商店街から、降雪があり冬物商品の動きが少し出て来たが、全体的には低調・収益減少、との報告が出ている。