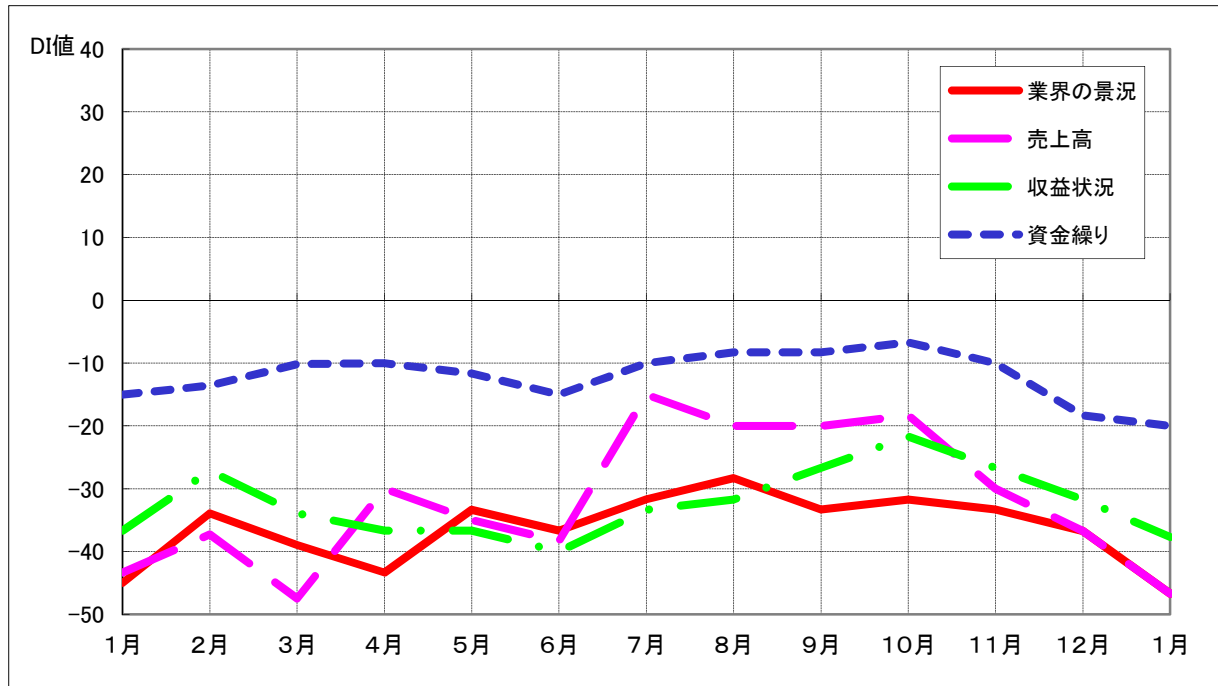


業界の景気動向(前年同月比)全業種DI値 平成27年1月～平成28年1月

単位:ポイント



	H27												H28
	1月	2月	3月	4月	5月	6月	7月	8月	9月	10月	11月	12月	1月
業界の景況	-45.0	-33.9	-39.0	-43.3	-33.3	-36.7	-31.7	-28.3	-33.3	-31.7	-33.3	-36.7	-46.7
売上高	-43.3	-37.3	-47.5	-30.0	-35.0	-38.3	-15.0	-20.0	-20.0	-18.3	-30.0	-36.7	-46.7
収益状況	-36.7	-27.1	-33.9	-36.7	-36.7	-40.0	-33.3	-31.7	-26.7	-21.7	-26.7	-31.7	-37.7
資金繰り	-15.0	-13.6	-10.2	-10.0	-11.7	-15.0	-10.0	-8.3	-8.3	-6.7	-10.0	-18.3	-20.0

○1月のDI値は前月と比べ、先月に引き続き全項目が悪化した。「業界の景況」DI値は10.0ポイント、「売上高」DI値は10.0ポイント、「収益状況」DI値は6.0ポイント、「資金繰り」DI値は1.7ポイント悪化した。前年同月と比べても全項目が悪化した。「業界の景況」DI値は1.7ポイント、「売上高」DI値は3.4ポイント、「収益状況」DI値は1.0ポイント、「資金繰り」DI値は5.0ポイント悪化した。1月の連絡員からの報告からは、先月に引き続き暖冬の影響を受けたという報告があった。また、「業界の景況」、「売上高」及び「資金繰り」については直近1年間の中で最低の数値となったことから、今後の推移に留意する必要がある。

○組合の特記事項からは、製造業の作業工具製造業から利器工匠具は園芸など春物商品は好調に推移していると報告があった。また、非製造業のスポーツ用品小売業からは暖冬の影響で冬物の動きが鈍い。冬物を扱う小売店は苦戦していると先月からの暖冬の影響が引き続き出ているという状況もあり、厳しい状況が続いていると報告があった。