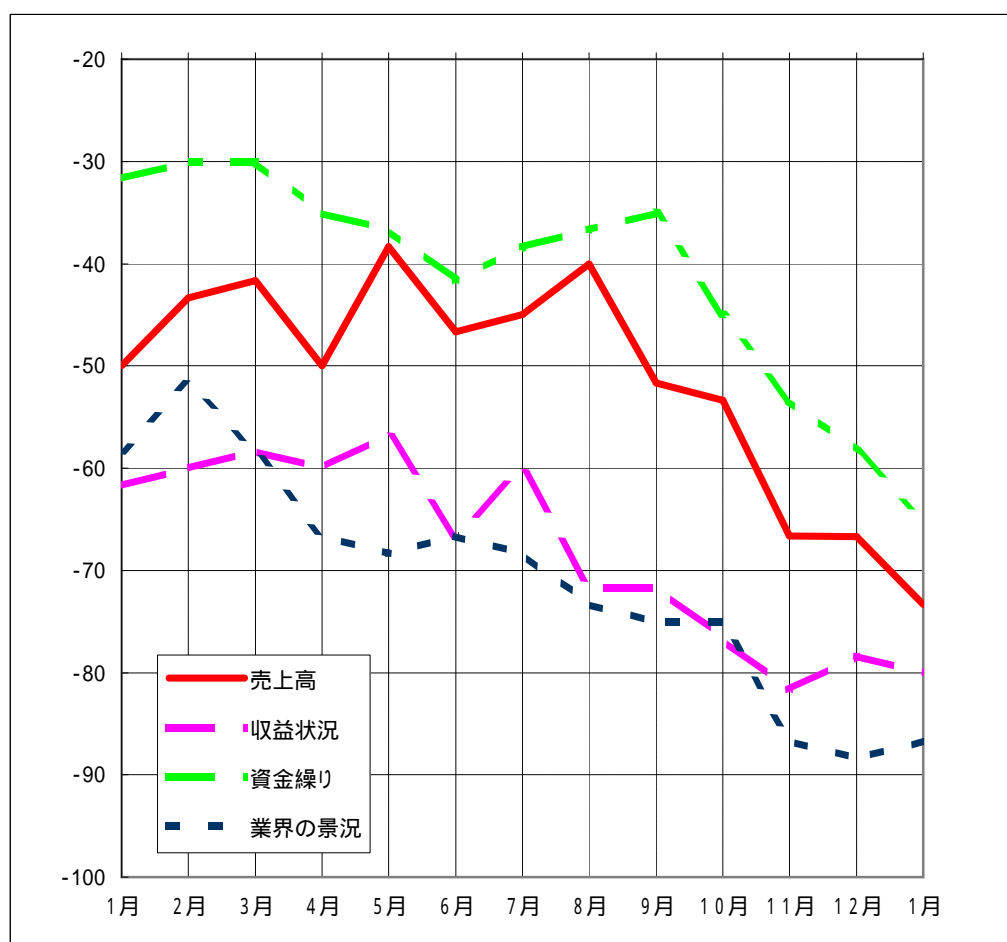


## 業界の景気動向(前年同月比)全業種DI値 平成20年1月～平成21年1月

単位:ポイント



	H20												H21
	1月	2月	3月	4月	5月	6月	7月	8月	9月	10月	11月	12月	1月
売上高	-50.0	-43.3	-41.7	-50.0	-38.3	-46.7	-45.0	-40.0	-51.7	-53.3	-66.7	-66.7	-73.3
収益状況	-61.7	-60.0	-58.3	-60.0	-56.7	-66.7	-60.0	-71.7	-71.7	-76.7	-81.7	-78.3	-80.0
資金繰り	-31.7	-30.0	-30.0	-35.0	-36.7	-41.7	-38.3	-36.7	-35.0	-45.0	-53.3	-58.3	-65.0
業界の景況	-58.3	-51.7	-58.3	-66.7	-68.3	-66.7	-68.3	-73.3	-75.0	-75.0	-86.7	-88.3	-86.7

依然厳しい経済状況が続く中、1月のDI値は前年同月より全項目で悪化した。「売上高」DIは前年同月より23.3ポイントの悪化で、平成14年1月以来7年ぶりにマイナス70%台となった。「収益状況」DIにおいては18.3ポイントの悪化でマイナス80.0に推移、「資金繰り」DIは33.3ポイントの悪化でマイナス60%台となり、「業界の景況」DIで28.4ポイントの悪化となりマイナス80%台へと転落、さらに厳しさを増している状況である。

組合の特記事項からは、製造業では、引き続き受注減とする報告が多くみられ、ここ3か月の状況は「売上高」DIでマイナス64.1と下降傾向にあり、「収益状況」DIでマイナス70%台、「業界の景況」DIでマイナス90%台と共に低位横這い状態が続いている。

非製造業では、製造業同様需要の低下・消費激減により、「売上高」DI・「収益状況」DI・「業界の景況」DI共にマイナス80%台と引き続き厳しい状況となっている。