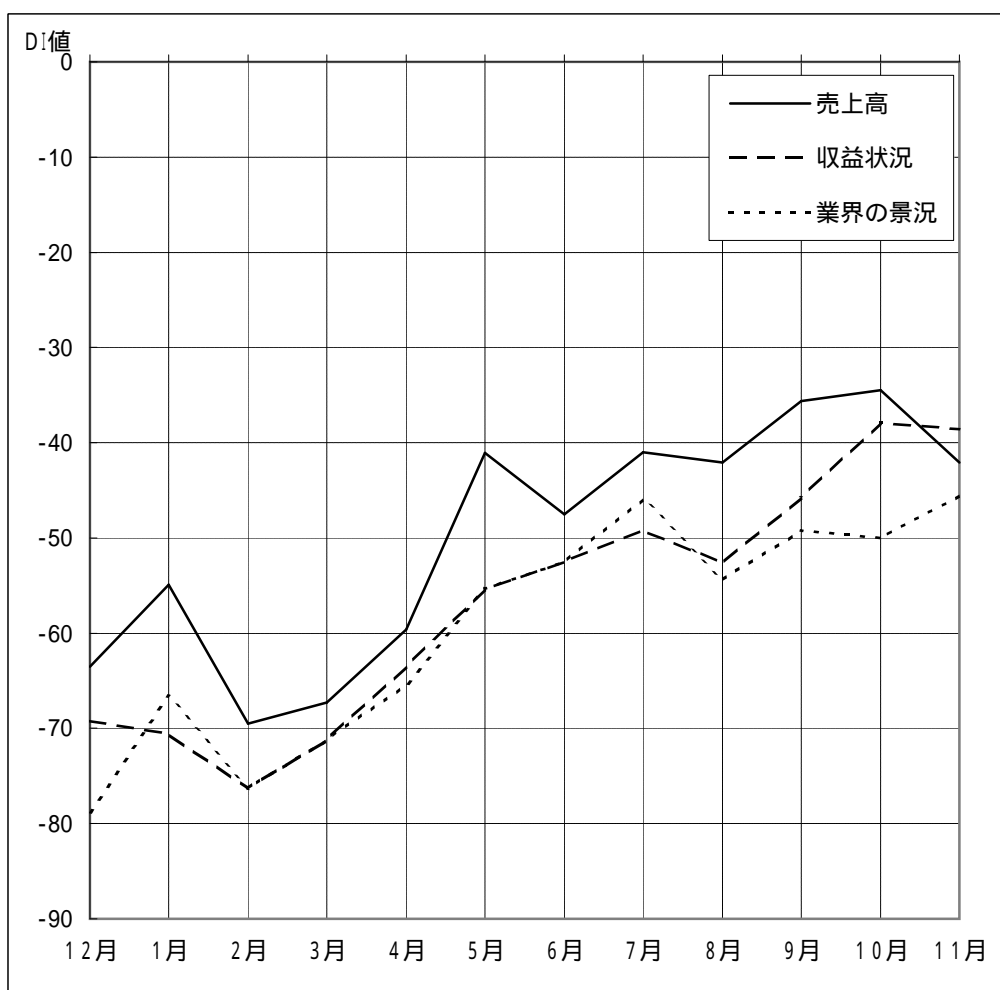


## 業界の景気動向(前年同月比)全業種DI値 平成10年12月～平成11年11月

単位:ポイント



	12月	1月	2月	3月	4月	5月	6月	7月	8月	9月	10月	11月
売上高	-63.5	-54.9	-69.5	-67.3	-59.6	-41.1	-47.5	-41.0	-42.1	-35.6	-34.5	-42.1
収益状況	-69.2	-70.6	-76.3	-71.2	-63.5	-55.4	-52.5	-49.2	-52.6	-45.8	-37.9	-38.6
業界の景況	-78.8	-66.7	-76.3	-71.2	-65.4	-55.4	-52.5	-45.9	-54.4	-49.2	-50.0	-45.6